



Marktstraße 6 | 4591 Molln
Telefon 07584-40034 | Fax 07584/4003415
office@nationalparkapo.at | www.nationalparkapo.at

GESUNDHEIT

INFORMATION & BERATUNG



Ausgabe FRÜHJAHR 2012



Liebe Leserinnen und Leser!

Es gibt was zum Feiern

Die Nationalpark-Apotheke Molln ist seit einem dreiviertel Jahr eröffnet und es wird Zeit sich bei Ihnen für Ihr großes Vertrauen zu bedanken.

Am 04. Mai 2012 laden wir Sie deshalb zum APOTHEKENFEST ein. Feiern Sie mit uns und nehmen Sie ihre Familie und Freunde mit! Es gibt Aktionen für Kinder-Knetmasse selber machen, Malwettbewerb, ...Aktionen für Erwachsene- Hautberatung, Nagelberatung,...und viel Gutes zum Genießen.

Das Team der Nationalpark-Apotheke bildet sich ständig fort, um Ihnen beste Beratung und besten Service zu bieten. In dieser und weiteren Ausgaben unserer Kundenzeitung Gesundheit stelle ich Ihnen mein Team vor.

Viel Spaß beim Lesen der Zeitung.

Herzlichst,

Mag. Silvia Kadumberger

Das Team der Nationalpark-Apotheke

In dieser und den folgenden Ausgaben der Zeitung Gesundheit werden Ihnen die Mitarbeiterinnen der Nationalpark-Apotheke vorgestellt. Durch ein hohes Bildungsniveau ist sichergestellt, dass Sie in Gesundheitsfragen in der Apotheke kompetente Ansprechpartner finden. Wir beraten Sie in schulmedizinischen Fragen- Wirkungen und Begleitwirkungen. In Fragen über traditionelle Heilmittel und ihre Anwendung wie Schüßler Salze, Homöopathie, Bachblüten, Traditionelle Europäische Medizin, Ätherische Öle und Heiltees liegen Sie bei uns richtig.



Petra Steinmassl

Pharmazeutisch kaufmännische Assistentin

Motto: Träume nicht dein Leben- lebe deinen Traum



Nicole Rieder

Pharmazeutisch kaufmännische Assistentin

Motto: Lebe im Einklang mit der Natur



Daniela Weisz

Pharmazeutisch kaufmännische Assistentin

Motto: Ein Tag an dem man nicht lacht,
ist ein völlig vergeudeter Tag.



ÖFFNUNGSZEITEN

Mo-Fr 8 - 12.30 u. 14.30 - 18 Uhr, Sa 8 - 12 Uhr

NATIONALPARK-APOTHEKE

Marktstraße 6, 4591 Molln
Telefon 07584/40034, Fax DW 15
E-Mail: office@nationalparkapo.at
www.nationalparkapo.at

GEWINNER des Gewinnspiels der NATIONALPARK-APOTHEKE:

- 1. Preis:** Eine Primavera Duftlampe + CD „Positiv“ gewinnt Brigitte STEINER, Molln
- 2. Preis:** Ein Leaton Vitamintonikum für Erwachsene gewinnt Kornelia WEIKINGER, Molln

WIR GRATULIEREN DEN GEWINNERINNEN!

Auch Sie haben die Chance zu gewinnen! Beantworten Sie die Frage auf Seite 10 und geben Sie den Abschnitt in der NATIONALPARK-APOTHEKE ab. Wir freuen uns auf Ihre Teilnahme.



SCHULSTRESS hemmt den LERNERFOLG

Vielen Kindern und Jugendlichen bereitet die Schule auch abseits von Tests und Prüfungen große Probleme. Ständige Nervosität und Angst vor dem Schultag, Lern- und Konzentrationsschwierigkeiten, wiederkehrende Kopf- oder Bauchschmerzen oder die Unfähigkeit, still zu sitzen, gehören zu den häufigsten Beschwerdebildern junger Menschen.

Neue Untersuchungen zeigen, dass der Ernährungszustand von Kindern und Jugendlichen großen Einfluss hat auf ihre Fähigkeit, konzentriert und aufmerksam bei der Sache zu bleiben. Gerade Kinder und Jugendliche stillen ihren Hunger und Durst meist gerne mit Semmeln, Snacks und Limos - mit Nahrung also, die nur sehr geringe Gehalte an diesen Mikronährstoffen aufweist. Dieses Ernährungs- und Trinkverhalten führt dann relativ rasch in eine Mangelversorgung des wachsenden Organismus. Mit fatalen Folgen für den Stoffwechsel von Gehirn und Nerven: die Energiebildung des Gehirns wird herabgesetzt, ebenso die Ausbildung sogenannter Neurotransmitter. Neurotransmitter sind Nervenbotenstoffe, die unser Gedächtnis, unsere Aufmerksamkeit und unsere Stimmung maßgeblich steuern und beeinflussen.



Ernährungsmediziner entwickelten einen Nährstoff-Cocktail, um entleerte Mikronährstoff-Speicher von Kindern und Jugendlichen gezielt und effizient wieder aufzufüllen. Die Nationalpark-Apotheke empfiehlt, diesen Nährstoff-Cocktail (SuperMind als Pulver, Kapseln oder Saft, rezeptfrei) lern- und konzentrationsschwachen sowie hyperaktiven Kindern gezielt zuzuführen, um ihnen den Weg durchs Schuljahr zu erleichtern.

Make-up Know-how - Petra's Beauty Tipp!

Zart wie eine Kirschblüte

Allgemein können alle hellen und zarten Farben für den Frühling verwendet werden. Ideal für die Wahl des Lidschattens sind daher Pastelltöne wie zum Beispiel goldige, braune, hellblaue oder sanft grüne Nuancen.

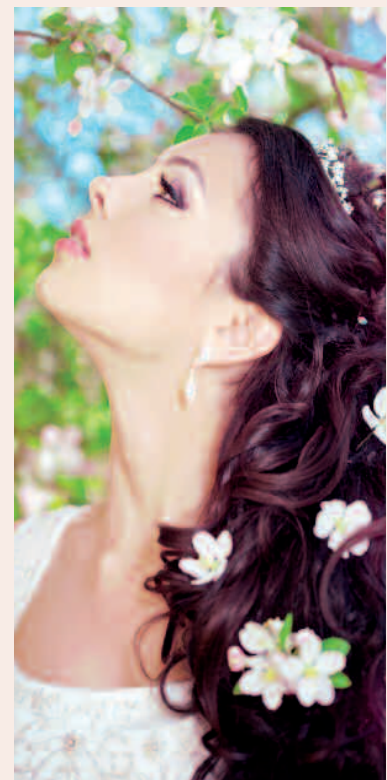
Auch für die Lippen gibt es einige Schminktipps die man leicht umsetzen kann. Warme Apricotfarben oder Pfirsichtöne sowie zartes Lipgloss eignen sich hervorragend gut zur Unterstreichung der Lippenpartie.

Für das Rouge eignen sich besonders Nuancen wie bräunliches Rot, Pfirsich, Orange und warmes Rosé jedoch keine dunklen Töne.

Gerne nehme ich mir Zeit für eine persönliche Beratung, in der ich Ihnen Ihr persönliches, typunterstreichendes Make-up zusammenstelle und natürlich erhalten Sie wertvolle und schnell umsetzbare Make-up Tipps für ein typgerechtes Make-up in einem persönlichen Beratungsgespräch!

Bitte um Terminvereinbarung - Telefon 07584/40034.

Petra Steinmassl



Frühling in der Nationalpark-Apotheke

Impfaktionen:

Pneumokokken Impfaktion für Säuglinge und Kinder: **Aktion bis 31.3.2012**

Pneumokokken-Impfaktion für ältere Menschen: **Aktion verlängert bis 31.3.2012**

FSME Aktion 2012: **Aktion bis 31.7.2012**



März

- Freitag, 09.03.2012 **Gesundheitspflege mit Sonnenmoor: Kostenlose persönliche Beratung von 14.30-18.00 Uhr.** Anmelden erspart Ihnen Wartezeit! Tel: 07584-40034
- Machen Sie Ihren Körper fit! Sonnenmoor **Frühjahrsentgiftungskur mit 245 ml Sonnenmoor Gratis.**

April

- 05.-07. 04. 2012 **Osteraktion:** Jeder Kunde bekommt ein Osterei geschenkt! (solange der Vorrat reicht).
- 22. 04. 2012 **Linz-Marathon:** Das Team der Nationalpark-Apotheke macht mit. Für alle Sportler gibt es deshalb **-10% auf Peerton Produkte - Nahrungsergänzung für Sportler im April!**

Mai

- **Apothekenfest: Freitag 04.05.2012** Viele Aktionen für die ganze Familie: Hüpfburg, Malwettbewerb für Kinder, Hautberatung, Haarberatung,
- Freitag 11.05.2012 **Verwöhntag für Muttis:** Kostenlose Handmassage.



Apotheken- Notdienst April-Juni 2012

Woche	April	
14	02.04.2012-10.04.2012	Apotheke „Z. hl. Georg“
15	10.04.2012-16.04.2012	Nationalpark-Apotheke
16	16.04.2012-23.04.2012	Salvator-Apotheke
17	23.04.2012-30.04.2012	Apotheke „Z. hl. Georg“
	Mai	
18	30.04.2012-07.05.2012	Nationalpark-Apotheke
19	07.05.2012-14.05.2012	Salvator-Apotheke
20	14.05.2012-21.05.2012	Apotheke „Z. hl. Georg“
21	21.05.2012-29.05.2012	Nationalpark-Apotheke
	Juni	
22	29.05.2012-04.06.2012	Salvator-Apotheke
23	04.06.2012-11.06.2012	Apotheke „Z. hl. Georg“
24	11.06.2012-18.06.2012	Nationalpark-Apotheke
25	18.06.2012-25.06.2012	Salvator-Apotheke
26	25.06.2012-02.07.2012	Apotheke „Z. hl. Georg“

ANSCHRIFT	ANSCHRIFT
Salvator-Apotheke	Apotheke „Z. hl. Georg“
Hauptplatz 17	Hammerweg 18
4560 Kirchdorf ad Krems	4563 Micheldorf in OÖ
KONTAKT	KONTAKT
Tel.: +43 7582 609 10	Tel.: +43 7582 612 93

ANSCHRIFT	ANSCHRIFT
Nationalpark-Apotheke	Apotheke „Z. hl. Geist“
Marktstr.5	Welser Straße 3
4591 Molln	4643 Pettenbach
KONTAKT	KONTAKT
Tel.: +43 7584 40034	Tel.: +43 7586 72 27

Der Notdienst beginnt jeweils montags um 08.00